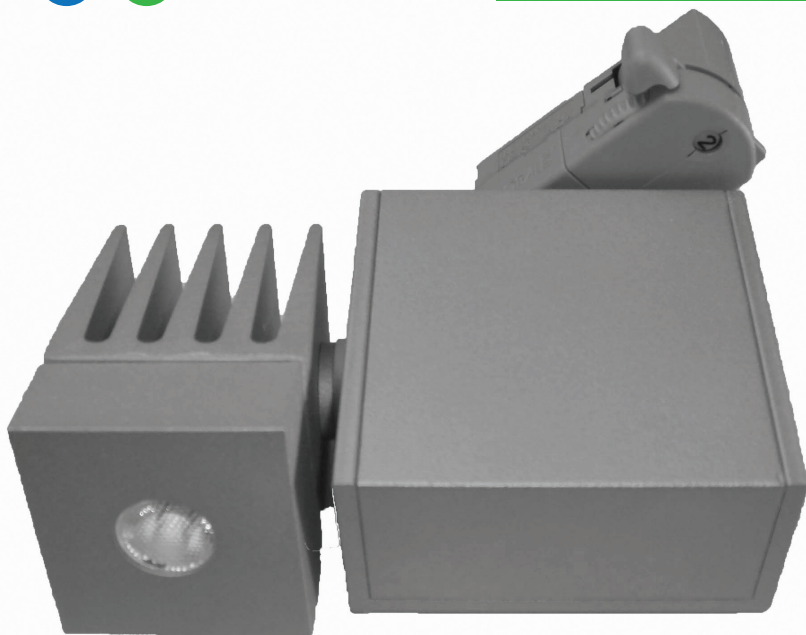


LED svítidlo pro tříokrhovou lištu

LED fitting for three circuit track





| Type | Wattage | Name | | Alternative source |
|---------------|------------------|-------|------|--------------------|
| LEDM SUM 230 | Multichip 4x1W | SOMOL | 230V | MR 16 40W |
| LEDM SUM 230 | Multichip 4x2W | SOMOL | 230V | MR 16 50W |
| LEDM 2SUM 230 | Multichip 2x4x1W | SOMOL | 230V | 2x MR 16 40W |

Popis

Použití: svítidlo je vhodné pro použití do prostor jako jsou reprezentativní kanceláře, obchodní domy, butiky, recepce, restaurace, atd.

Technický popis:

- celohliníkové těleso svítidla
- barevné provedení: přírodní hliník upravený eloxováním nebo práškovou barvou
- vyzařovací úhel 8 nebo 40 st.
- volitelná teplota chromatičnosti zdrojů dle výběru 3000K, 6000K
- příkon 4W, 8W
- jmenovité napětí: 230V/50Hz

Montáž svítidel se provádí pomocí euroadaptéru do připravené tříokrhové lišty.

Description

Usage: these fittings are designated for representative areas, lobbies, restaurants, retails, boutiques, etc.

Technical description:

- completely aluminium body of the fitting
- colour & surface: anodised aluminium natural or brushed; or RAL 9006 powder paint
- beam angle: 8° or 40°
- light temperature: 3000K or 6000K
- wattage 4W, 8W
- nominal voltage: 230V/50Hz

Installation: using euroadapter, into a track

Další info

